

TP3. Gestion du passage automatique des rapports en fonction de la vitesse (mode auto).

Valeurs des changements des rapports de la BVA (avec hystérésis)

Nom du seuil	Vitesse	Valeur (km/h)
	passages de rapports +	
S01	0 → 1	9
S12	1 → 2	19
S23	2 → 3	39
S34	3 → 4	69
S45	4 → 5	89
	passages de rapport -	
S54	5 → 4	76
S43	4 → 3	56
S32	3 → 2	30
S21	2 → 1	16
S10	1 → 0	10

Réalisation des comparaisons

Décision de passage 1 → 2 ou 1 → 0 ou laisser 1

```

;Si V > S12 (Seuil_1_2), Rapport = 2
mov     A,Vitesse
clr     C
subb   A,#1+Seuil_1_2
jc      « changer à 0 ou rien faire »;    Non
mov     Rapport,#2      ;Oui
ret

```

changer à 0 ou rien faire :

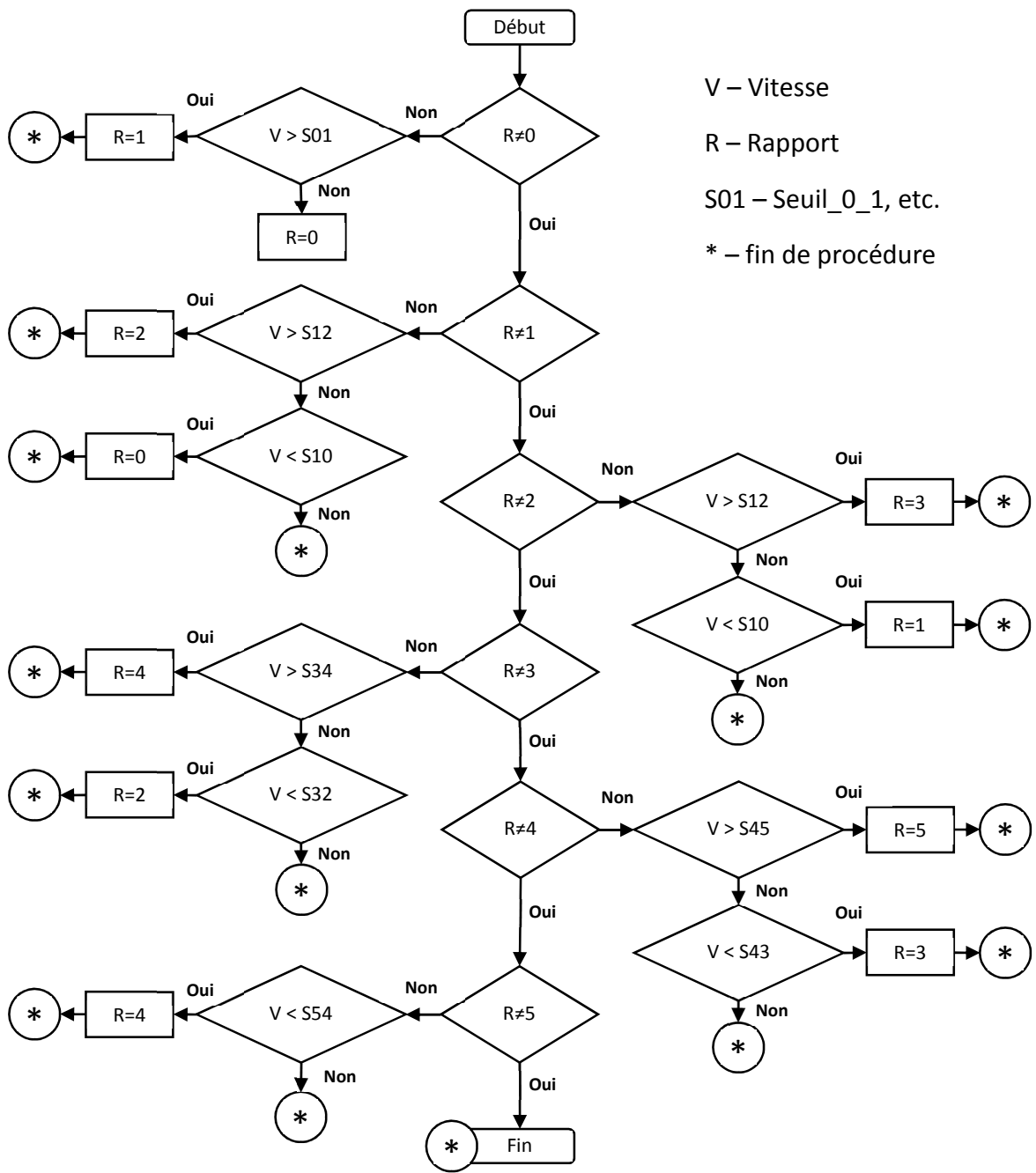
```

;Si V < S10 (Seuil_1_0), Rapport = 0
mov     A,Vitesse
clr     C
subb   A,#Seuil_1_0
jnc    « ne pas charger le rapport »    ;Non
mov     Rapport,#0      ;Oui

```

ne pas charger le rapport

```
ret
```



Organigramme de changements de rapports